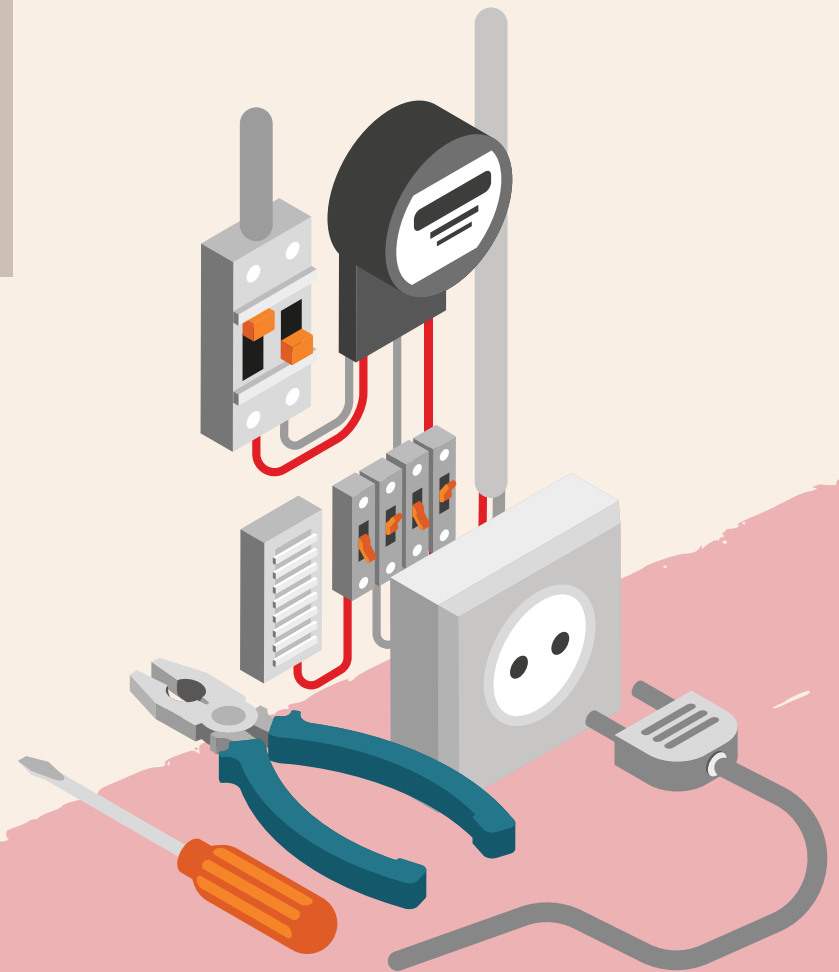


电机与电子工程 Electrical and Electronic Engineering

电机与电子工程是一门研究电流的科系。

电机工程较注重研究发电，供电及电动机方面的学问，如发电厂如何生产，供应电力，电流如何供应到用户，供应过程中牵涉到的装置，以及各种装置的设计，制造，安装与维修等。

电子工程注重研究各种电子产品内电子线路的学问，如半导体元件（Semiconductor），线路板的制作，设计电子线路（Electronics Circuit Design）等。



学习内容

- ✿ 机械制图，电路理论，模拟电子技术，电力电子技术，工程力学，公差配合与测量技术。
- ✿ 机械工程基础，Autocad，电子技术，机床电气控制，工厂供电，电力学，电器学。
- ✿ 电机设计，微特电机，电机电器制造工艺，成套电器技术等。



工作性质

- ❁ 利用电子理论和对材料性质的知识，从事跟电路板，处理器，芯片，电子设备，电脑软硬件等的应用和编程工作
- ❁ 设计和生产跟电子有关的各种物品，程序和备，其中也涵盖修理和维护
- ❁ 提供客户最实际，最经济及最合适的工程方案
- ❁ 负责售后的装置及解决故障的服务



入学标准

SPM / IGCSE

Credit in Math, Additional Math,
Physics/Chemistry

UEC

Minimum 5Bs including
Mathematics and one relevant
Physical Science subject

*仅供参考